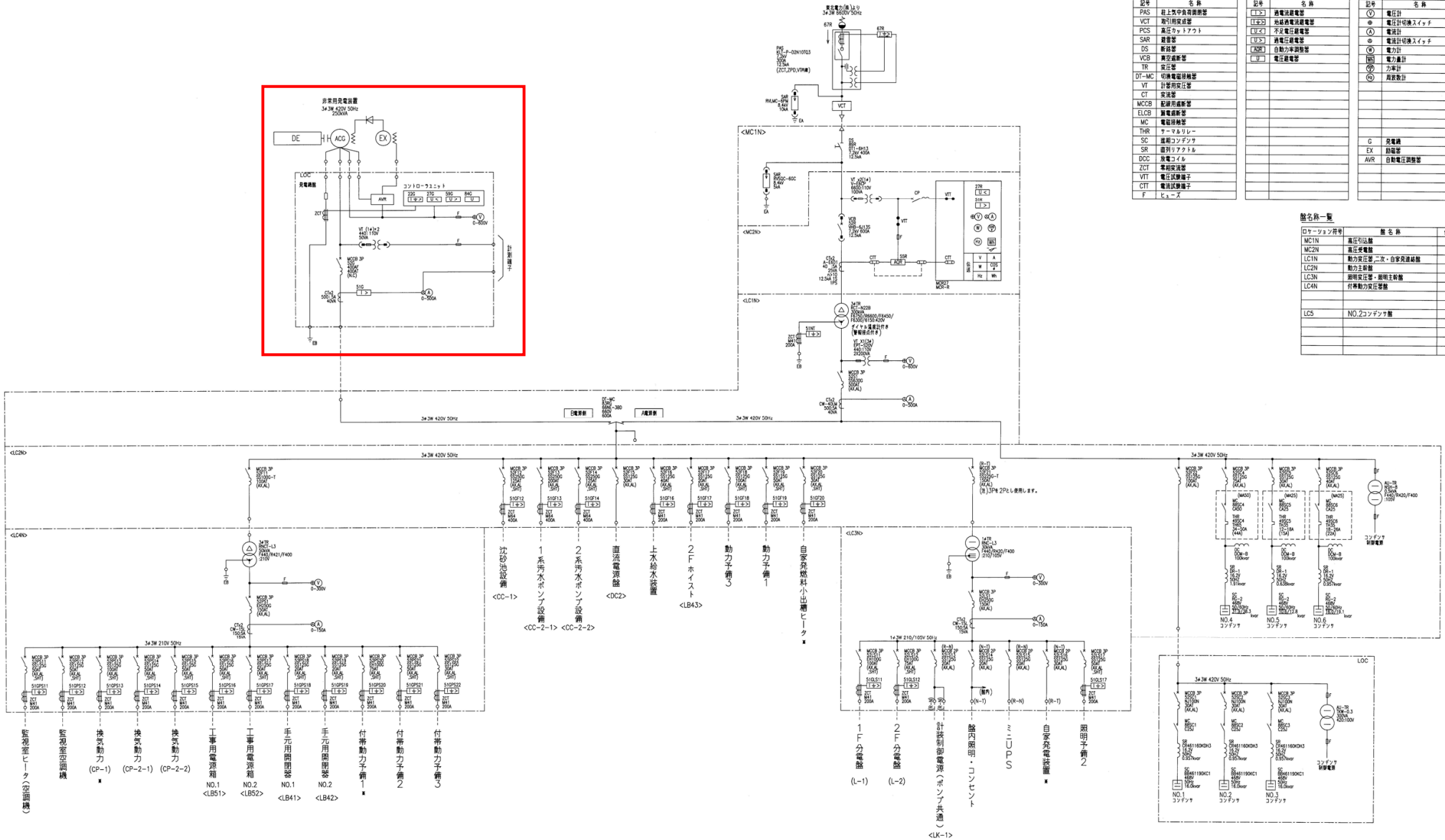
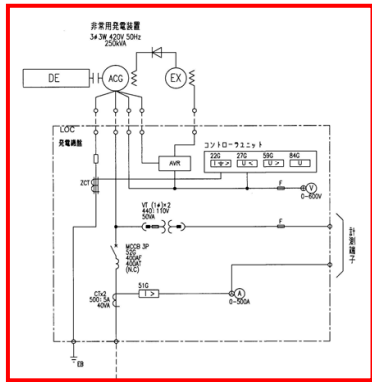


電 号	名 称	番 号
HT5	ヒューマンインタフェースステーション	TOSWACS-VH06
SV5	サーバステーション	TOSWACS-VH08
RCS	グラフィクスコントロールステーション	TOSWACS-VH09
HUB	ハブインターフェース	TOSWACS-VH10
FX-TX	100BASE-TX用 100BASE-FX TX (双フィブリット) 100BASE-TX (デュアルポート) 100BASE-TX 100BASE	TOSWACS-VH09
C-STN	コンピュータステーション	TOSWACS-VH06
TP	データケーブル	
DPKB	データケーブルボード	
KB	キーボード	
MOUSE	マウス	
MD	光通信システム装置	
PR	画像処理ユニット	
HC	ハードウェア・ソフトウェア	
T3H	汎用プログラムマシンのコア	
DSU	データサービスユニット	
L1	1.1ポート	
HC	ハードウェア	
LC	光ケーブル	
CC	コンピュータネットワーク	
RY	無線ネットワーク	
KP	キーボード	
B-RY	ワイヤレスネットワーク	
TRD	無線ネットワーク	
TR	ネットワーク装置	
LS	ネットワーク装置	
FD	ネットワーク装置	

注) 印は0/#GA71543での増数を示す。

岩手県北上川上流流域下水道事務所	
高田ポンプ場自家発電設備ほか点検整備業務委託	
全25枚中の1	場外ポンプ場ほか 監視制御設備 システム構成図
令和8年度	
縮 尺	NONE



高田汚水中継ポンプ場 単線結線図

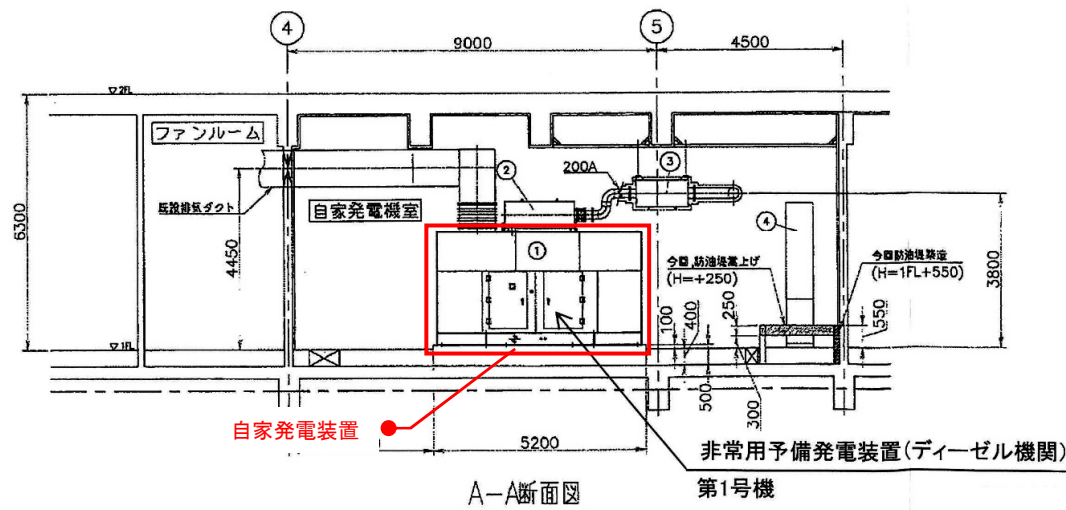
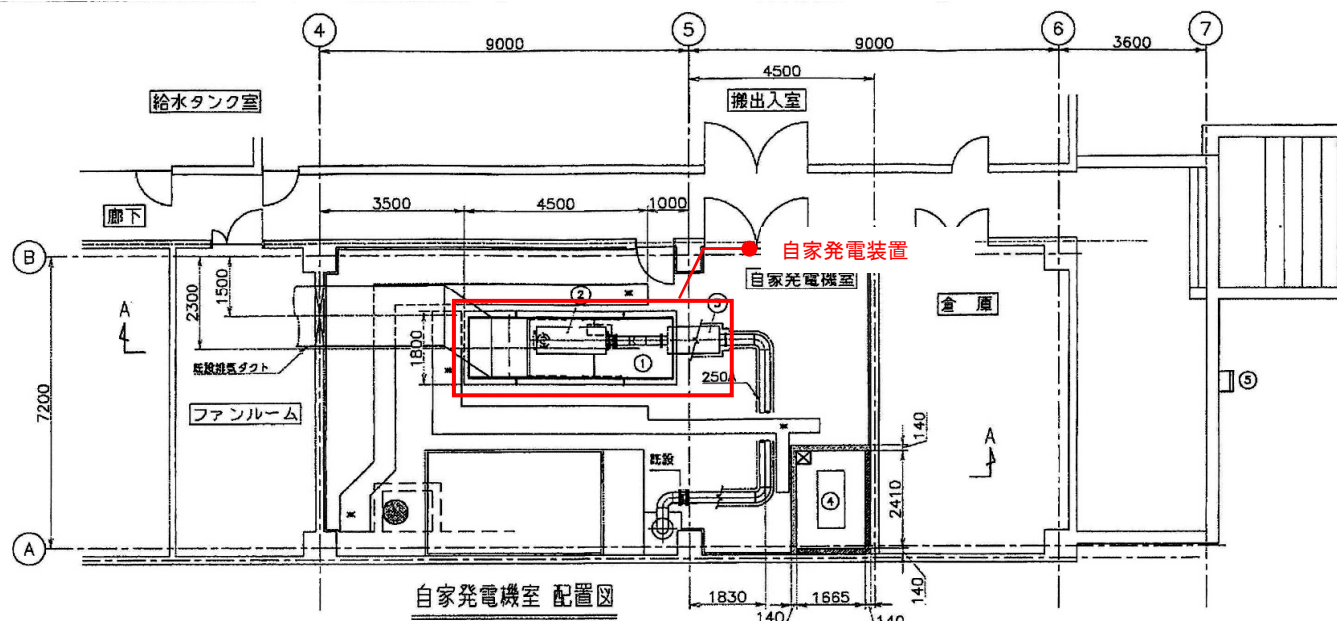
凡例

記号	名称	記号	名称	記号	名称
PAS	地上高圧受電設備	MC1N	高圧分岐箱	①	電圧計
VCT	変圧器	MC2N	高圧分岐箱	②	電圧計切替スイッチ
PCS	高圧リフトアップ	LC1N	動力主幹線	③	電流計
SAR	制御盤	LC2N	動力主幹線	④	電流計切替スイッチ
DS	断路器	LC3N	照明分岐箱	⑤	電力計
VCB	真空遮断器	LC4N	照明分岐箱	⑥	電力計
TR	変圧器			⑦	力率計
DT-MC	計測用変圧器			⑧	力率計
VT	計測用変圧器				
CT	変圧器				
MC2B	配電用遮断器				
ELCB	漏電遮断器				
MC	電圧検出器				
THR	サーマルリレー				
SC	遮断コンタクト				
SR	遮断リフトアップ				
DCC	高圧リフトアップ				
ZCT	電圧検出器				
VIT	電圧試験端子				
CTT	電流試験端子				
F	ヒューズ				

図名称一覧

図名称	図番号
ローテーション図	
MC1N	高圧分岐箱
MC2N	高圧分岐箱
LC1N	動力主幹線 二次・自家発電設備
LC2N	動力主幹線
LC3N	照明分岐箱・照明主幹線
LC4N	照明分岐箱
LC5	NO.2コンタクト

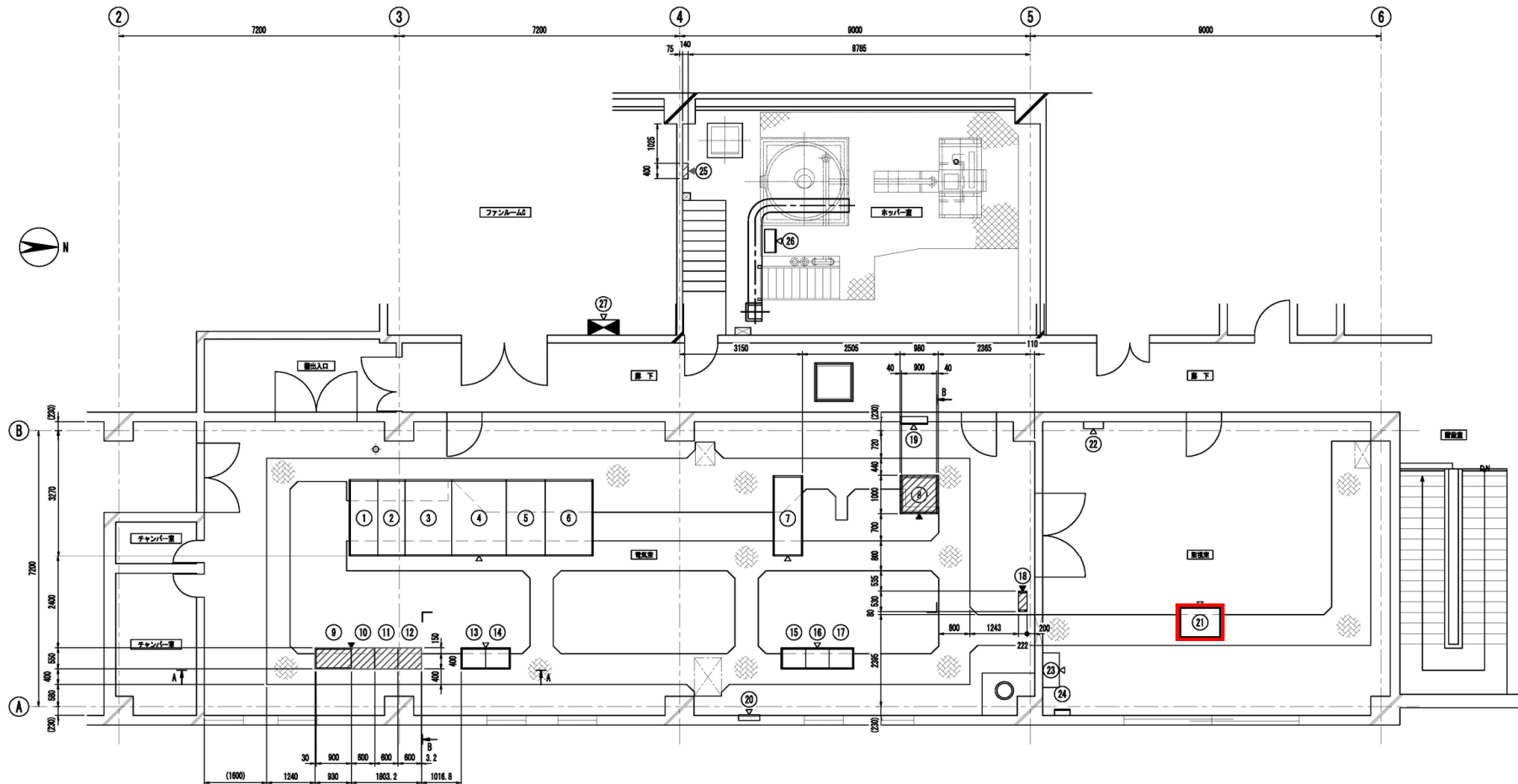
岩手県北上川上流流域下水道事務所	
高田ポンプ場自家発電設備ほか点検整備業務委託	
全25枚中の3	高田ポンプ場 受変電・自家発電設備 単線結線図
令和8年度	
縮尺	NONE



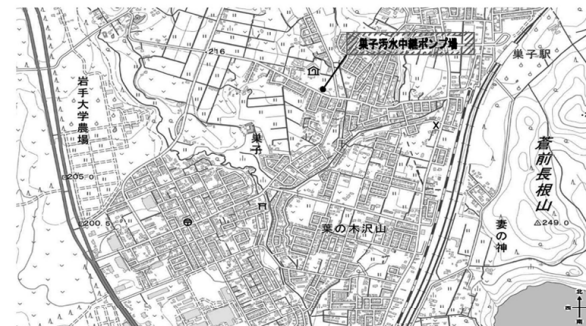
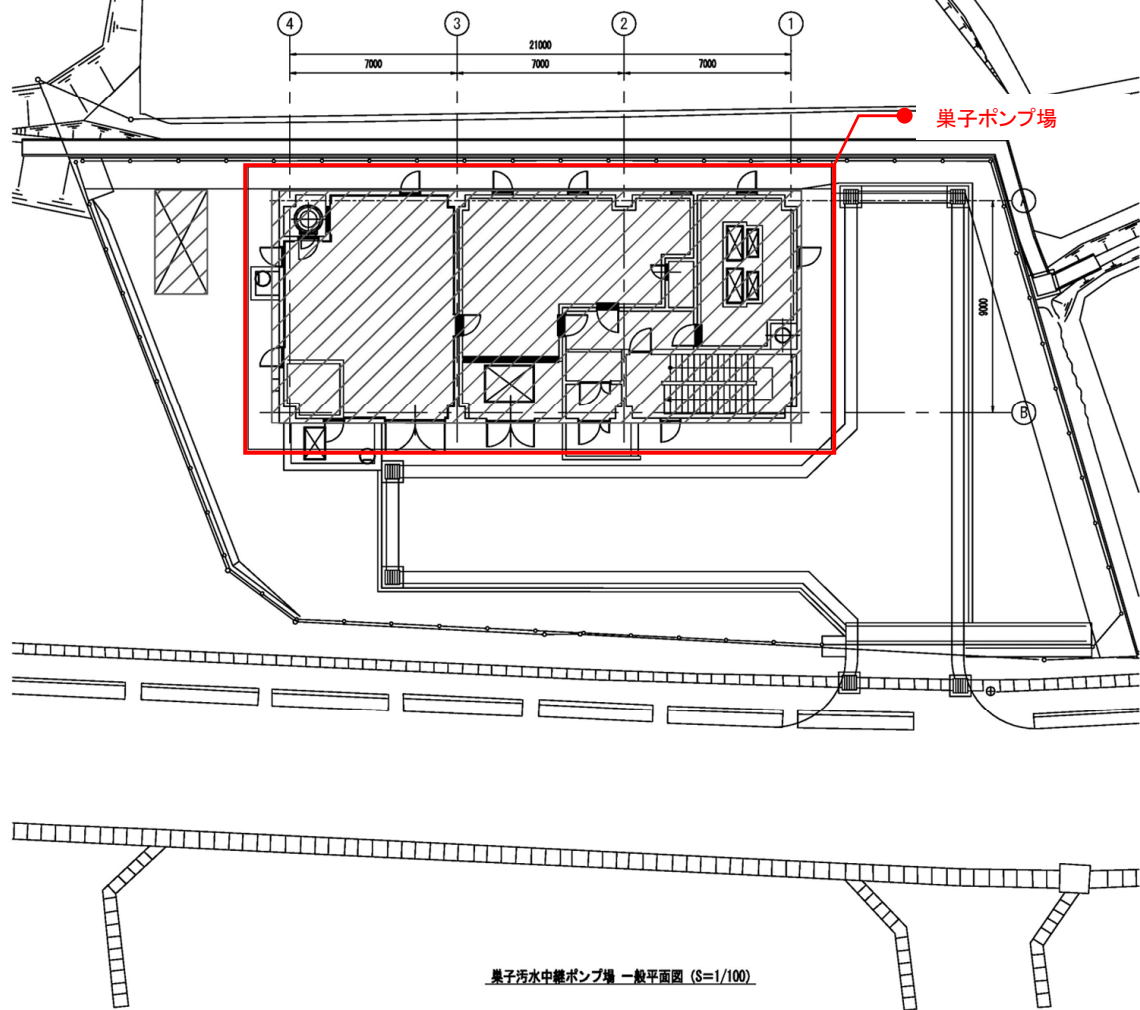
番号	機器名称	仕様
1	自家発電装置	250kVA 盤搭載形 超低騒音形 (約75dB(A)at 1m)
2	一次排気消音器	75dB(A)(一次+二次の2連式)
3	二次排気消音器	
4	燃料小出槽	1950リットル
5	給油口ボックス	油面指示計, 満油ブザー組み込み

岩手県北上川上流流域下水道事務所	
高田ポンプ場自家発電設備ほか点検整備業務委託	
全25枚中の4	高田ポンプ場 一階 自家発電機室 機器配置図
令和8年度	
縮尺	NONE

番号	記号	名称	備考	番号	記号	名称	備考	番号	記号	名称	備考
①	MC1N	高圧引込盤	既 設	⑪	OC2N_2	1系汚水ポンプ設備コントロールセンタ	既 設	⑳	LK-1	監視操作盤	既 設
②	MC2N	高圧受電盤	"	⑫	OC2N_1	1系汚水ポンプ設備コントロールセンタ	"	㉒	-	火報受信盤	既設建築付帯
③	LC1N	動力配圧盤・二次・自家発電断絶盤	"	⑬	OP-3-1	2系汚水ポンプ設備コントロールセンタ	既 設	㉓	-	空調機	"
④	LC2N	動力主幹盤	"	⑭	RY-3	2系汚水ポンプ設備補助断電装置	"	㉔	-	監視室ヒータ (空調機)	"
⑤	LC3N	照明配圧盤・照明主幹盤	"	⑮	OP-1	放砂池設備コントロールセンタ (2)	"	㉕	LB43N	NO.3手元開閉器 (ホイスト電線用)	既 設
⑥	LC4N	付帯動力配圧盤	"	⑯	OP-1	放砂池設備コントロールセンタ (1)	"	㉖	LG8-S3	放砂分離機	既 設
⑦	LGS	NO.2コンデンサ盤	"	⑰	RY-1	放砂池設備補助断電装置	"	㉗	-	CP-2-2	既設建築付帯
⑧	DC2	直流電源盤	既 設	⑱	UPS	ミニUPS (1kVA)	既 設				
⑨	RY2N	1系汚水ポンプ設備補助断電装置	"	⑲	L-2	分電盤	既設建築付帯				
⑩	OC2N_3	1系汚水ポンプ設備コントロールセンタ	"	㉑	T-1	保安警報箱	"				

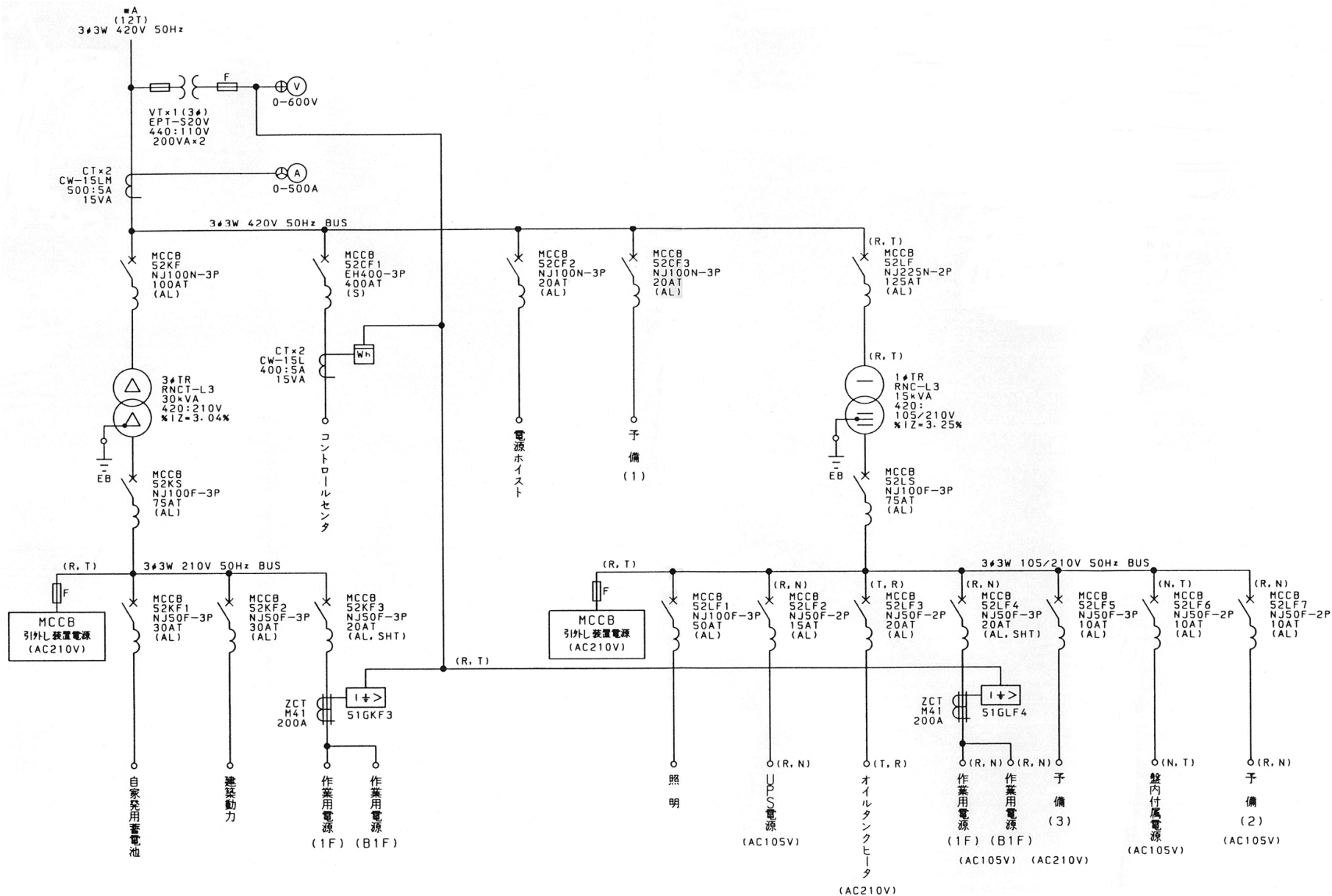


岩手県北上川上流流域下水道事務所	
高田ポンプ場自家発電設備ほか点検整備業務委託	
全25枚中の5	高田ポンプ場 二階 機器配置図
令和8年度	
縮 尺	NONE

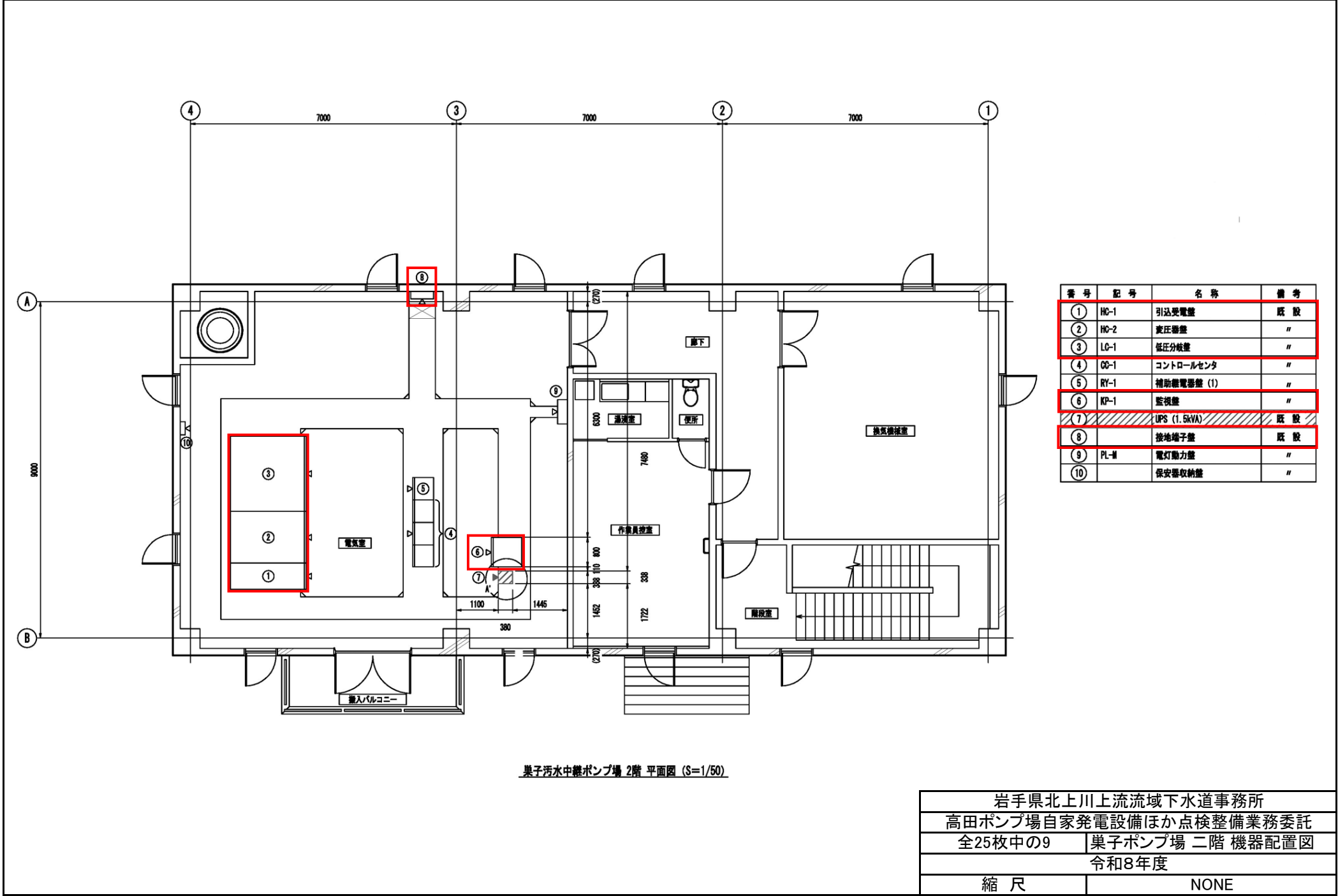


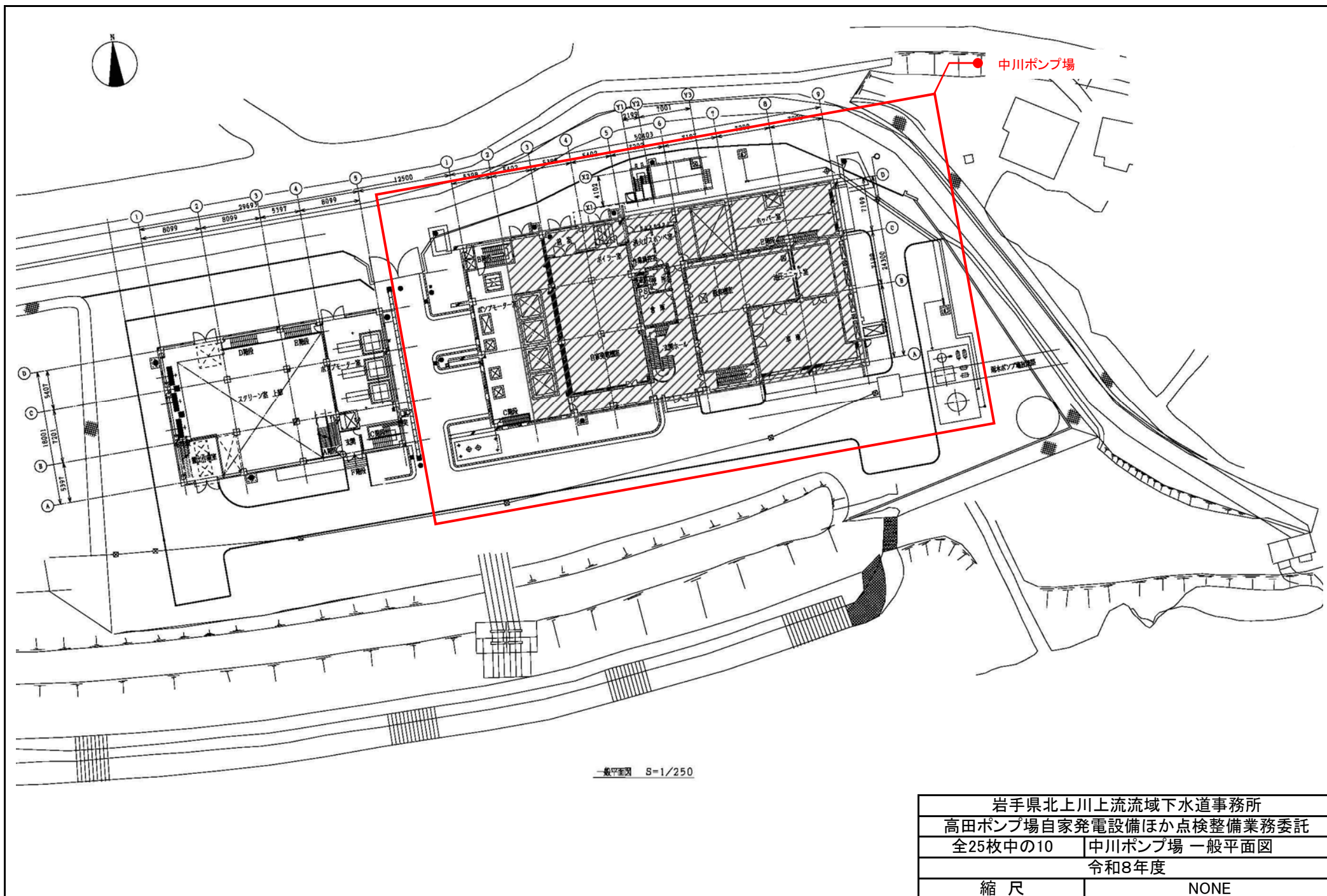
付近案内図 (S=1/100)
岩手県滝沢市巣子730-15

岩手県北上川上流流域下水道事務所	
高田ポンプ場自家発電設備ほか点検整備業務委託	
全25枚中の6	巣子ポンプ場 一般平面図
令和8年度	
縮 尺	NONE

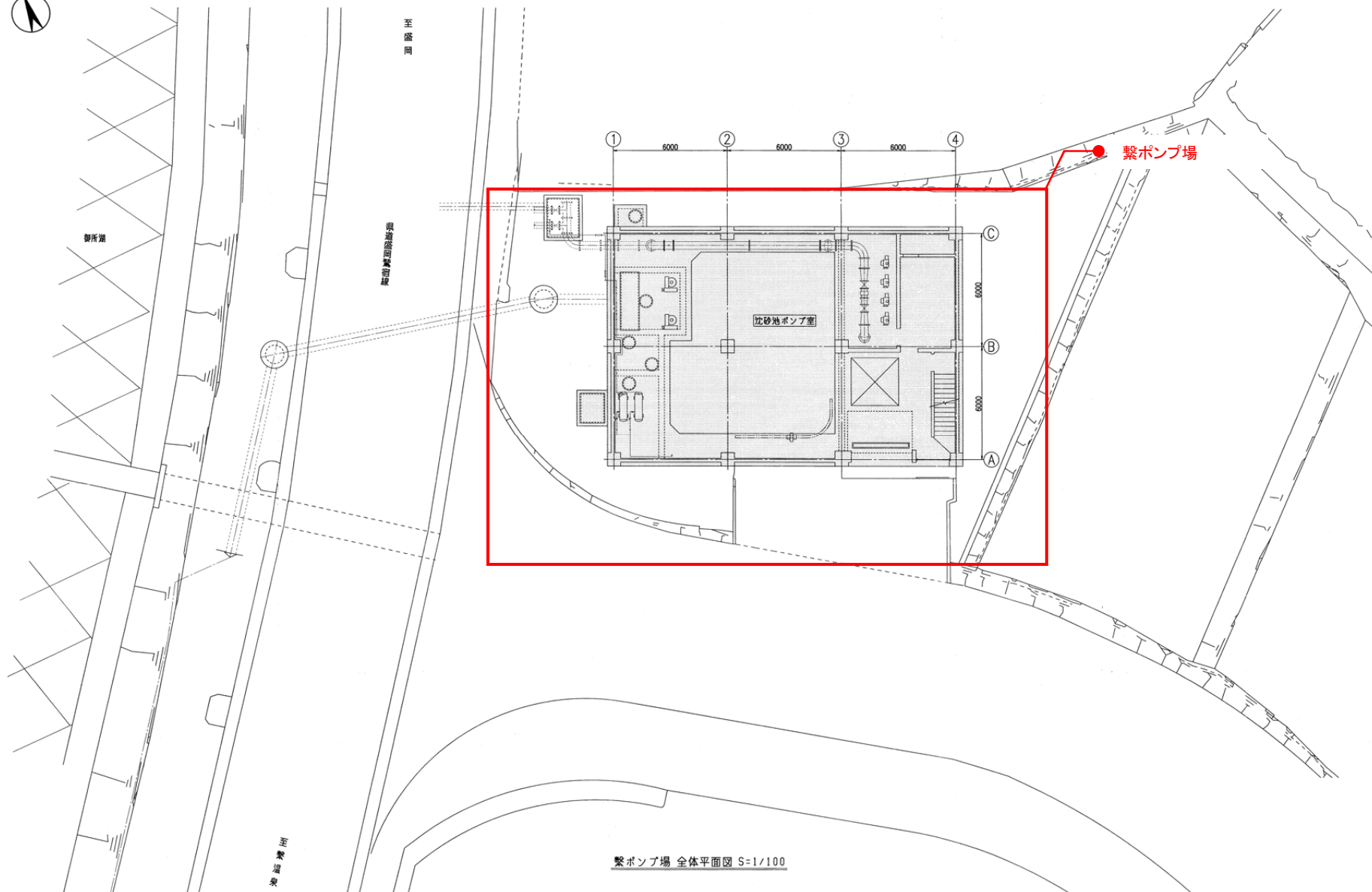


岩手県北上川上流流域下水道事務所	
高田ポンプ場自家発電設備ほか点検整備業務委託	
全25枚中の8	巣子ポンプ場 受変電・自家発電設備 単線結線図(2)
令和8年度	
縮 尺	NONE



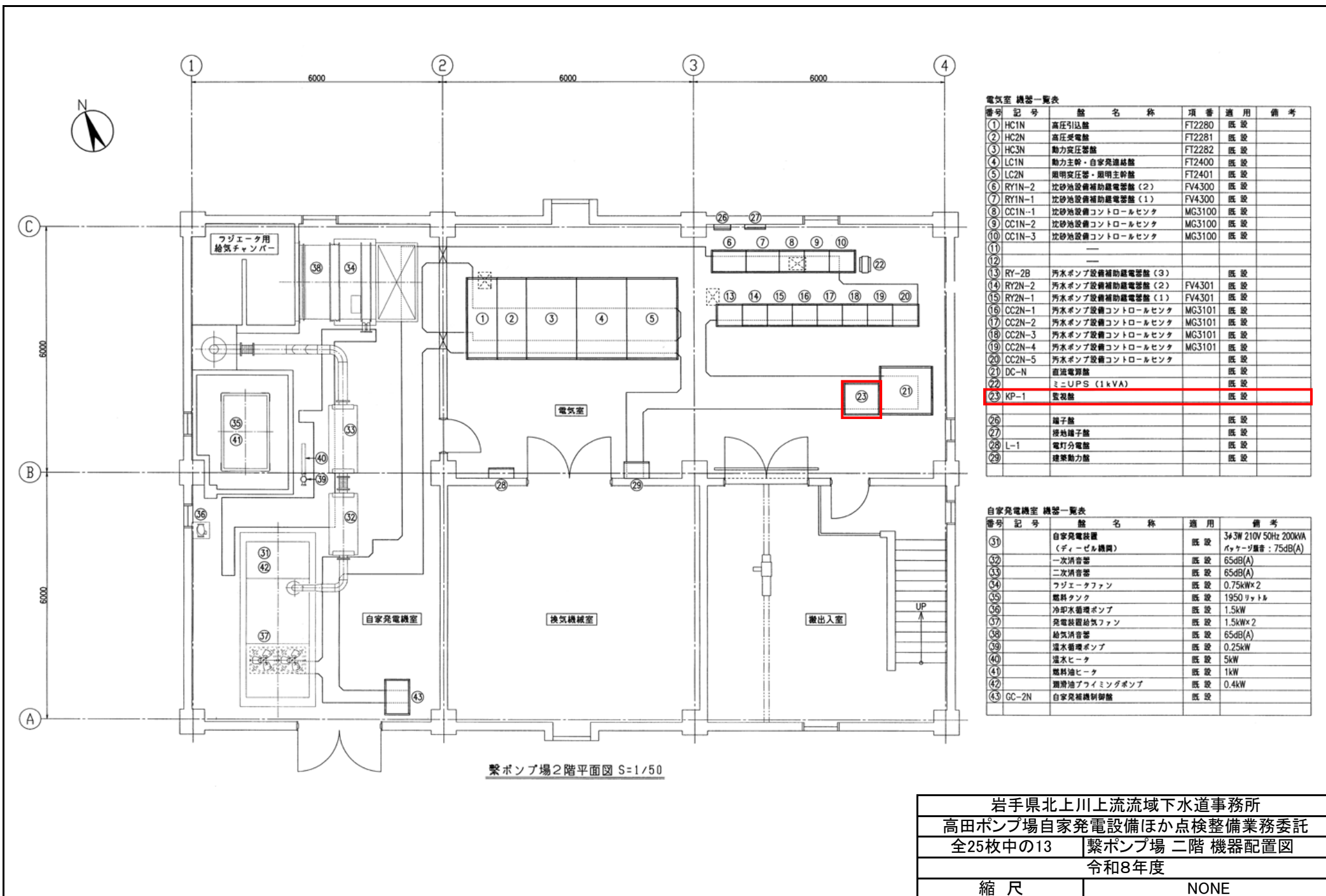


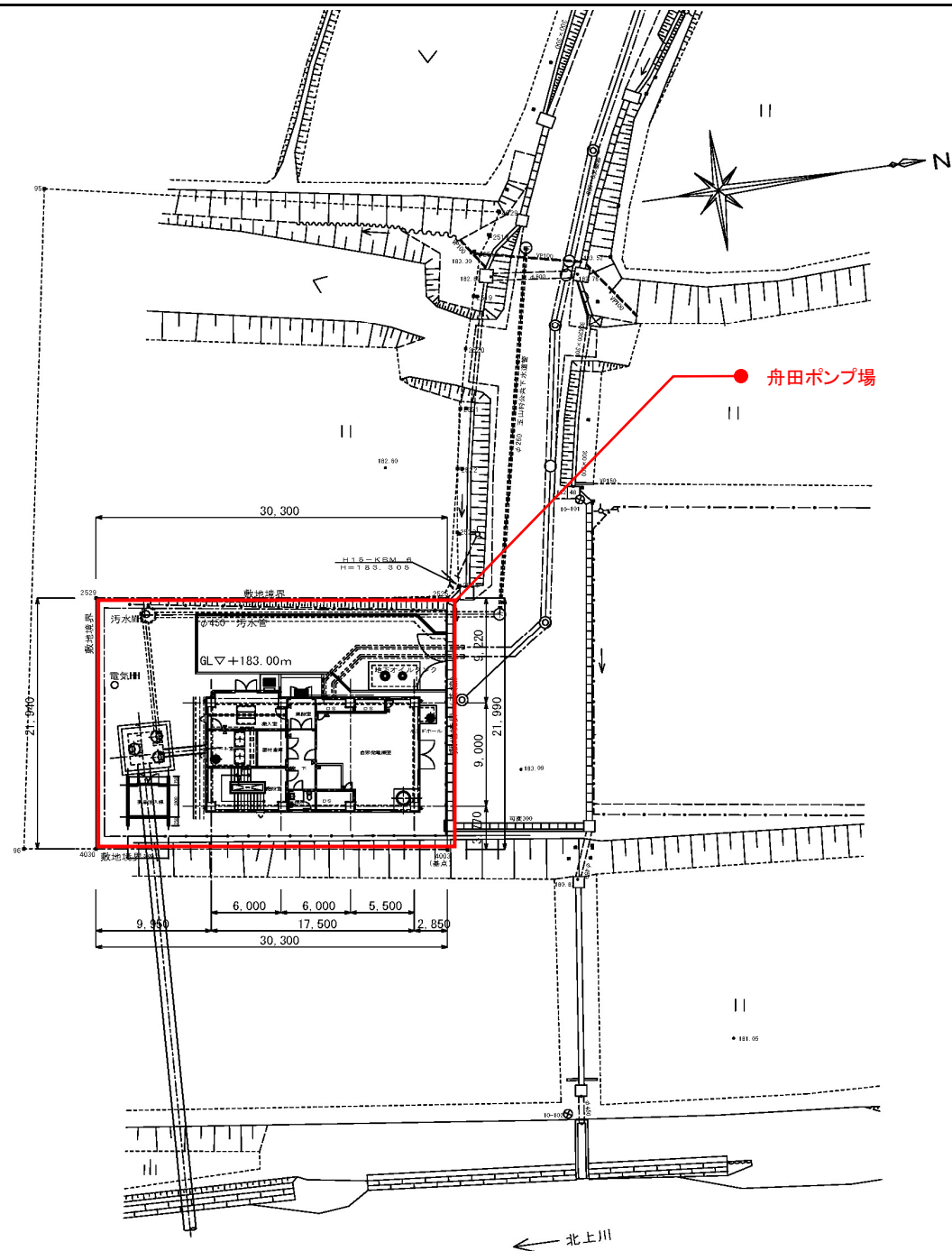
岩手県北上川上流流域下水道事務所	
高田ポンプ場自家発電設備ほか点検整備業務委託	
全25枚中の10	中川ポンプ場 一般平面図
令和8年度	
縮 尺	NONE



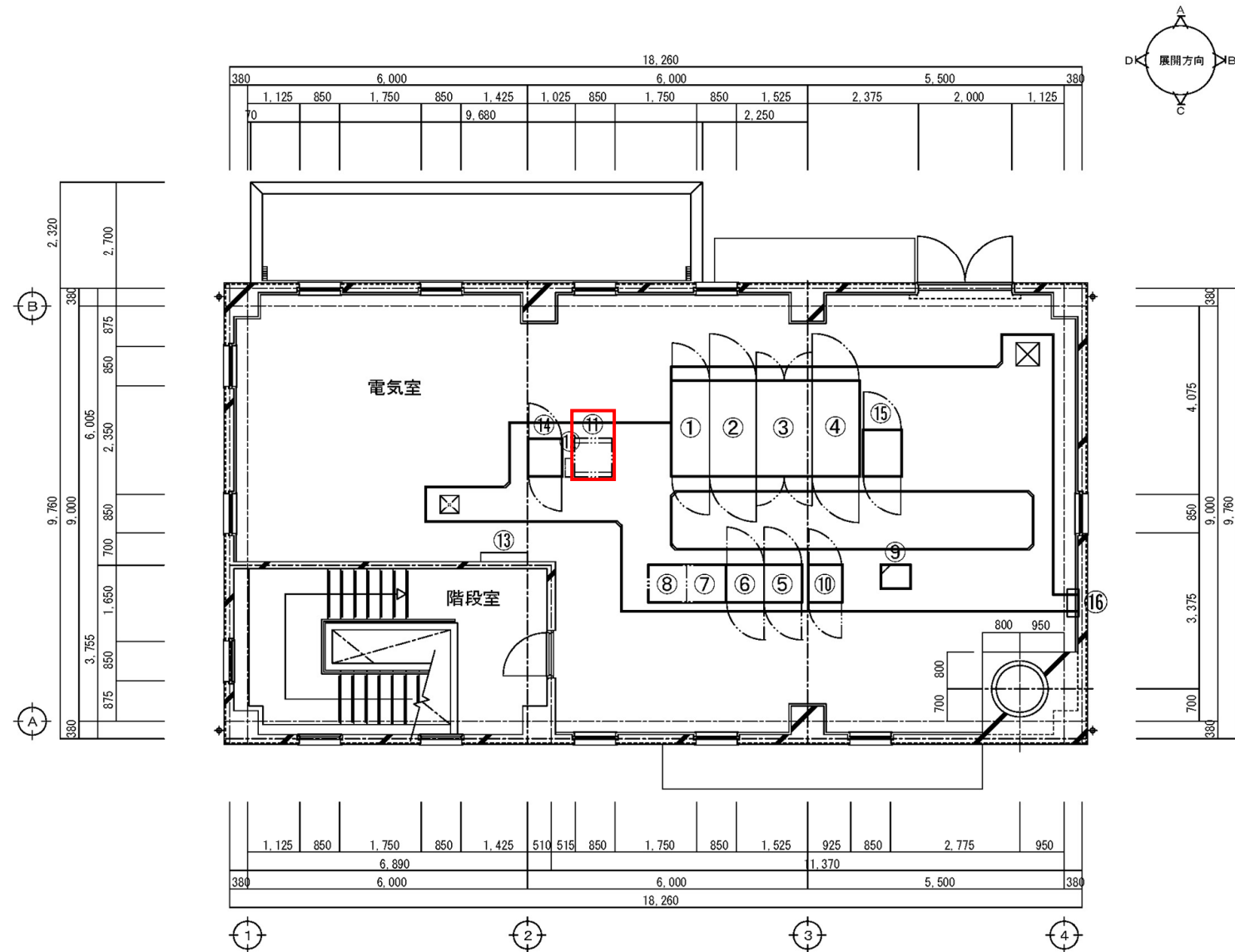
繋ポンプ場 全体平面図 S=1/100

岩手県北上川上流流域下水道事務所	
高田ポンプ場自家発電設備ほか点検整備業務委託	
全25枚中の12	繋ポンプ場 一般平面図
令和8年度	
縮 尺	NONE





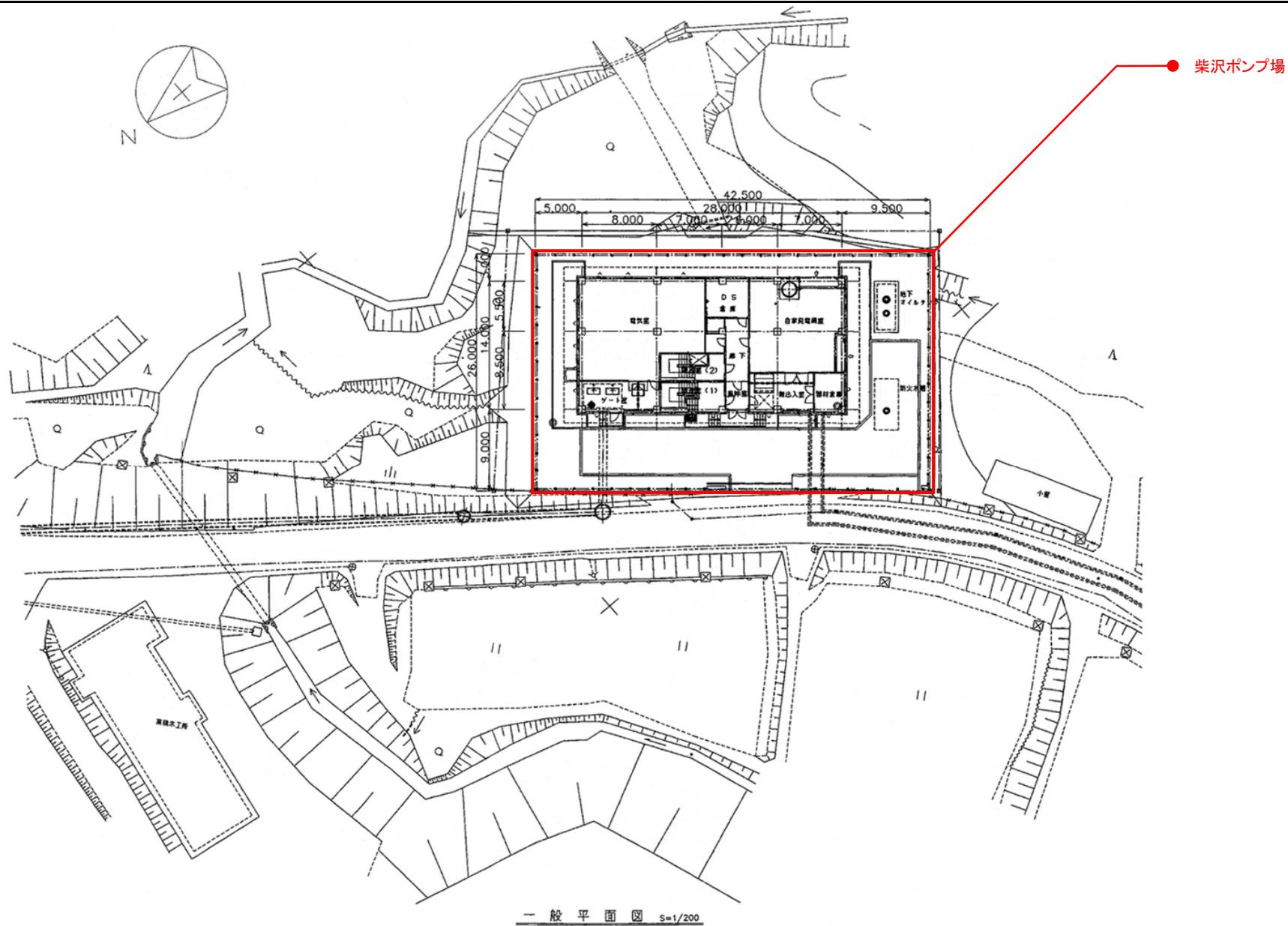
岩手県北上川上流流域下水道事務所	
高田ポンプ場自家発電設備ほか点検整備業務委託	
全25枚中の14	舟田ポンプ場 一般平面図
令和8年度	
縮 尺	NONE



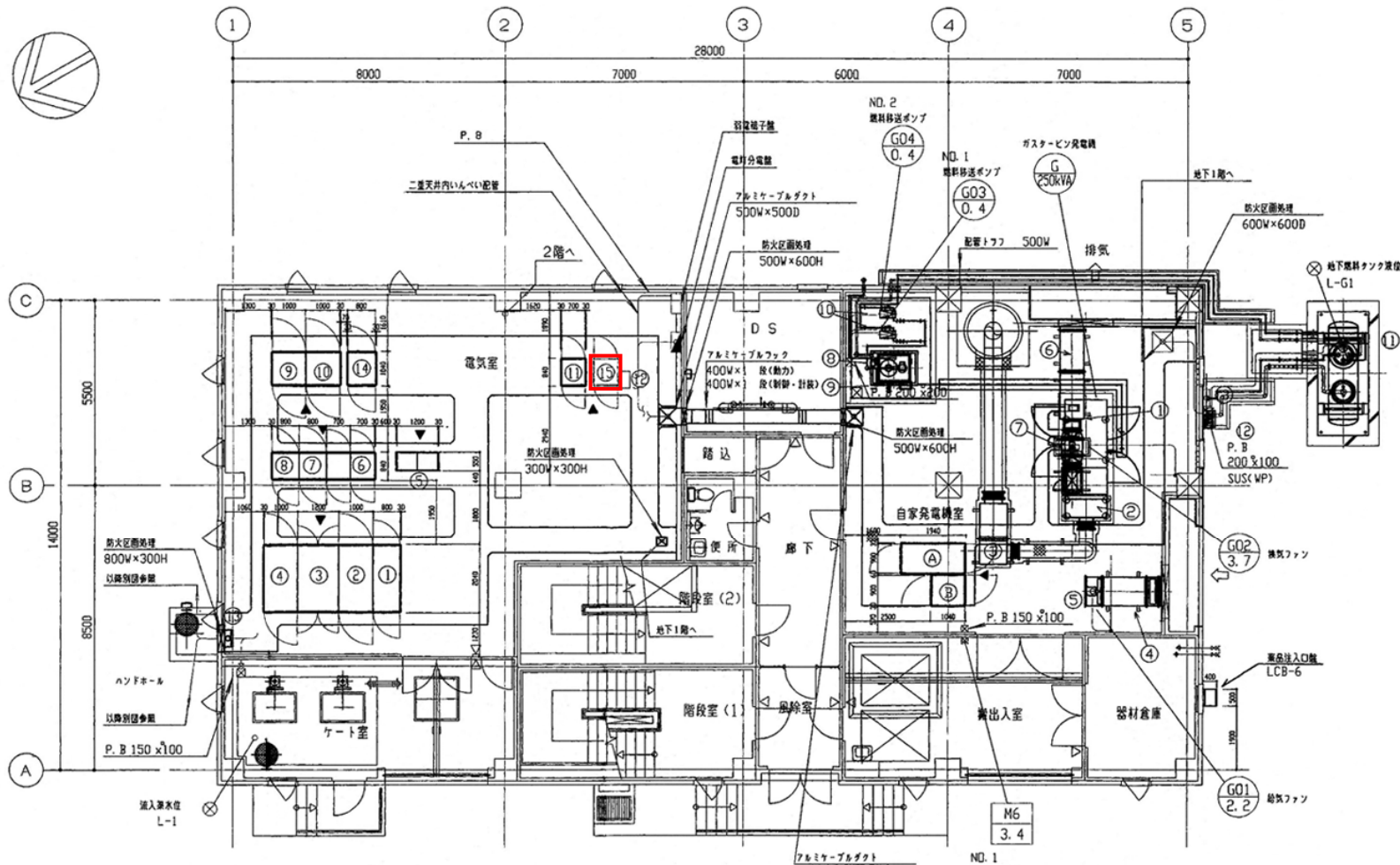
番号	名 称
①	引込受電盤
②	変圧器盤
③	低圧分岐盤(1)
④	低圧分岐盤(2)
⑤	No.1 汚水ポンプ盤
⑥	No.2 汚水ポンプ盤
⑦	No.3 汚水ポンプ盤
⑧	No.4 汚水ポンプ盤
⑨	沈砂池設備コントロールセンタ
⑩	沈砂池・汚水ポンプ設備補助継電器盤
⑪	監視操作盤
⑫	ミニUPS
⑬	電灯分岐盤
⑭	計装盤
⑮	制御用直流電源盤
⑯	接地端子箱

2 階 平面詳細図 1/50

岩手県北上川上流流域下水道事務所	
高田ポンプ場自家発電設備ほか点検整備業務委託	
全25枚中の15	舟田ポンプ場 二階 機器配置図
令和8年度	
縮 尺	NONE



岩手県北上川上流流域下水道事務所	
高田ポンプ場自家発電設備ほか点検整備業務委託	
全25枚中の16	柴沢ポンプ場 一般平面図
令和8年度	
縮 尺	NONE



電気室機器一覧表

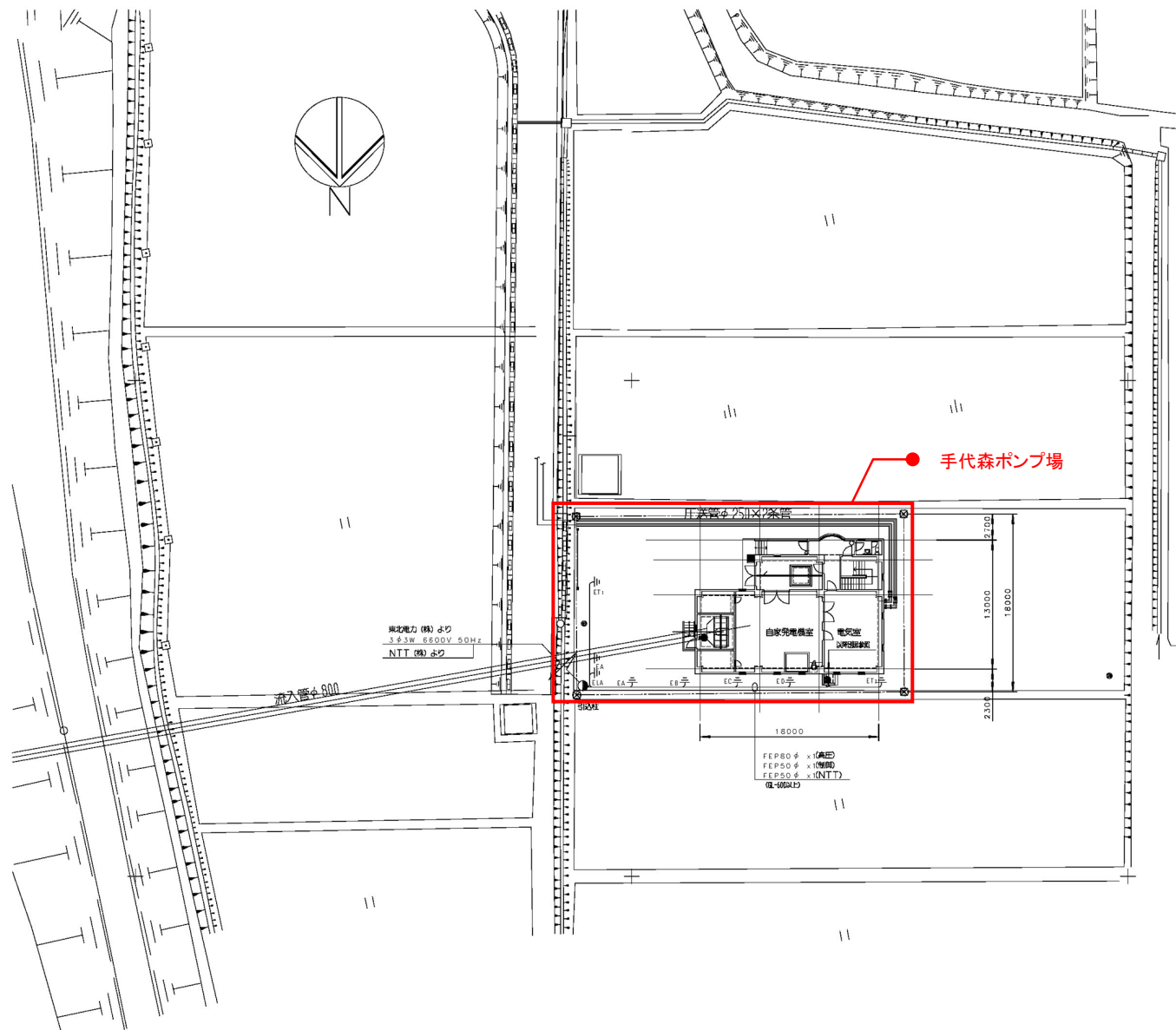
番号	名称	記号	備考
①	引込変電機	HC-1	
②	変圧器	TC-1	
③	低圧分岐箱 (1)	LC-1	
④	低圧分岐箱 (2)	LC-2	
⑤	コントロールセンタ	CC-1	
⑥	補助電機	Ry-1/2	
⑦	NO. 1 汚水ポンプ	P-1-1	
⑧	NO. 2 汚水ポンプ	P-2-1	
⑨	NO. 2-2 汚水ポンプVVVF機	VVVF-2	
⑩	NO. 1-2 汚水ポンプVVVF機	VVVF-1	
⑪	計測機	LKP	
⑫	ミニUPS	UPS	
⑬	接地端子盤	ETB	
⑭	制御用電源変換機	DC-1	
⑮	監視操作機	KP-1	

自家発電装置機器一覧表

番号	名称	記号	備考
①	ガスタービン発電機	G	250kVA 50Hz 200V
②	一次排気消音器		
③	二次排気消音器		出口1mにて70dB (A)
④	給気消音器		入口1mにて70dB (A)
⑤	換気ファン		3.7kW
⑥	換気ファン		出口1mにて60dB (A)
⑦	換気ファン		2.2kW
⑧	燃料小倉庫		490L
⑨	ラインポンプ		
⑩	NO. 1 燃料移送ポンプ		0.4kW
⑪	地下燃料タンク		15000L
⑫	給油口BOX		
⑬	自動給油発電機	GC-1	
⑭	給油用感測電流機	DC-G	

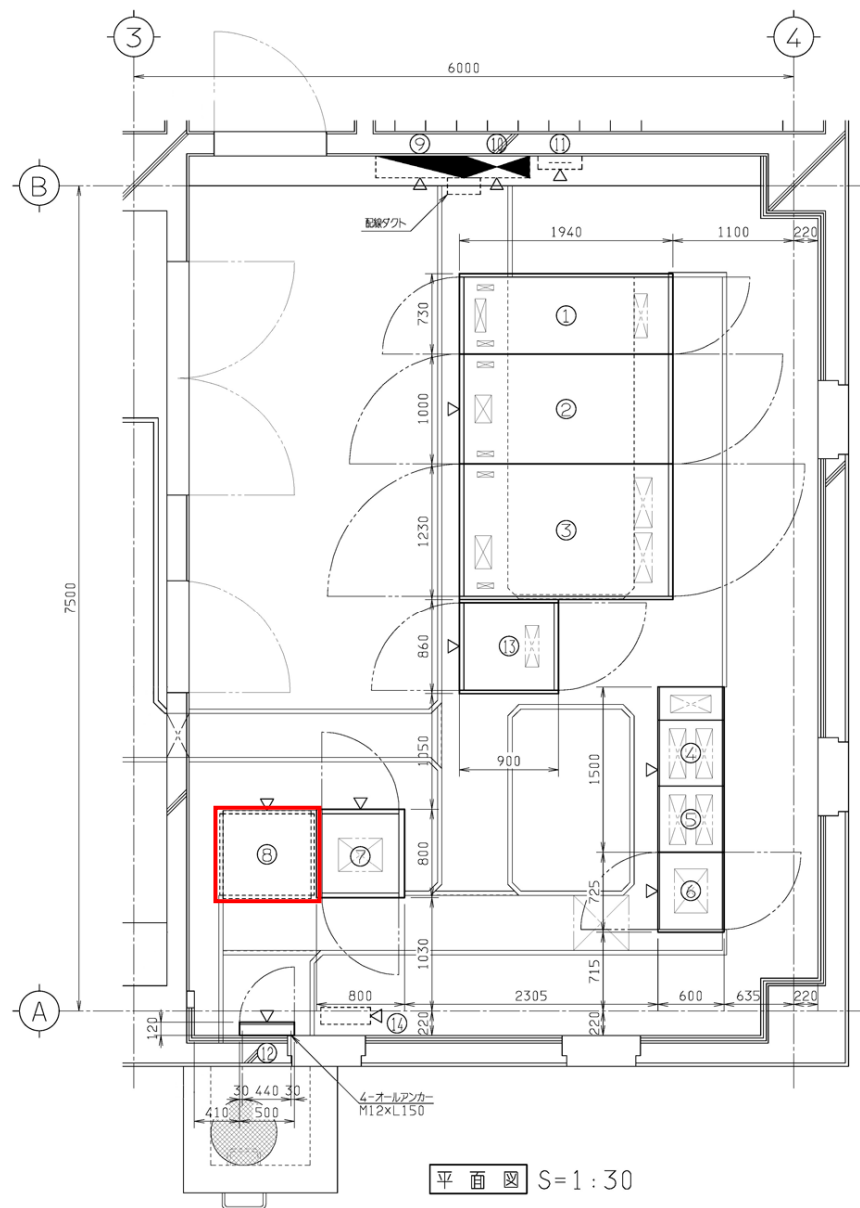
1 階 平面図 S=1/60

岩手県北上川上流流域下水道事務所	
高田ポンプ場自家発電設備ほか点検整備業務委託	
全25枚中の17	柴沢ポンプ場 一階 機器配置図
令和8年度	
縮尺	NONE



全体平面図 S=1/200

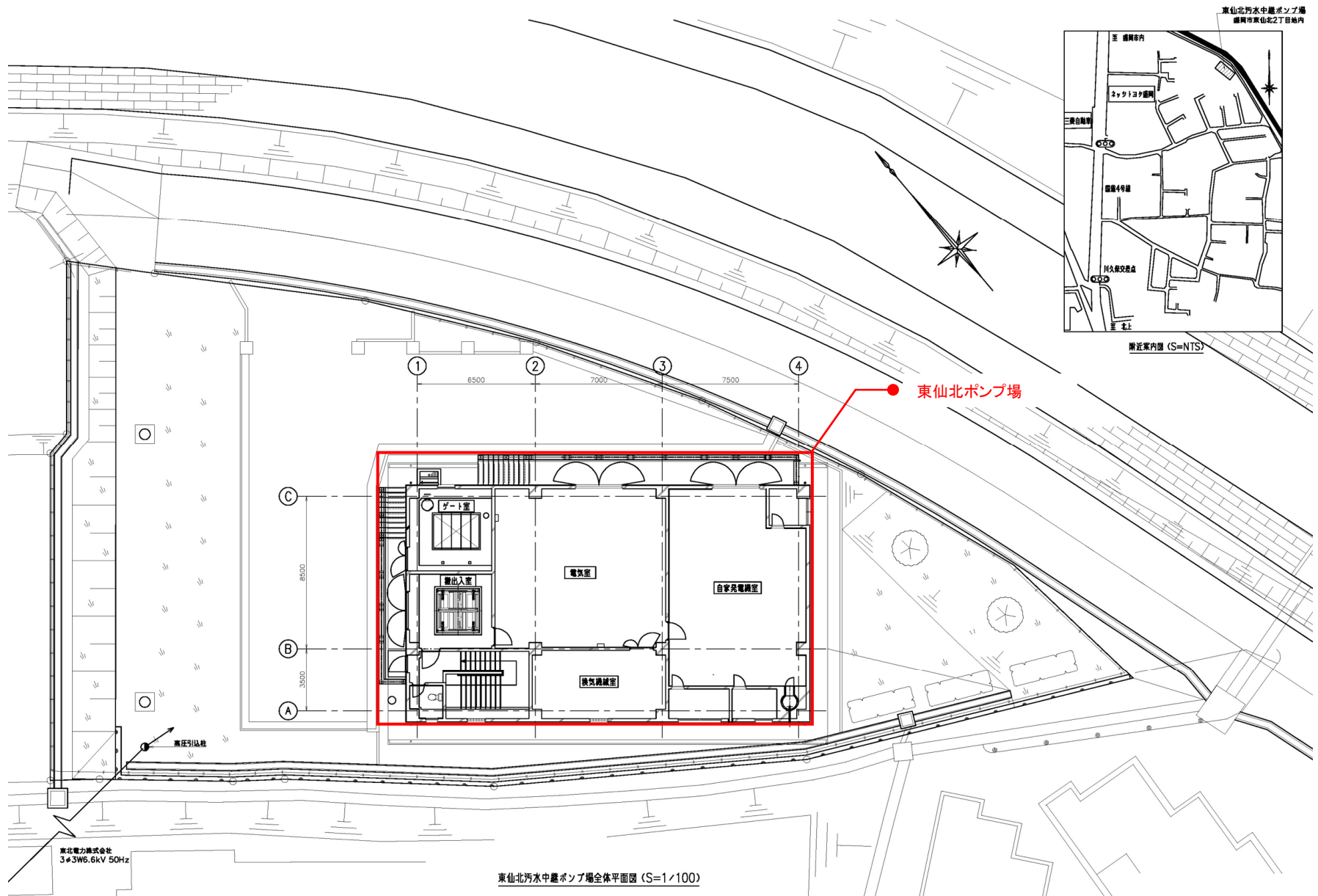
岩手県北上川上流域下水道事務所	
高田ポンプ場自家発電設備ほか点検整備業務委託	
全25枚中の18	手代森ポンプ場 一般平面図
令和8年度	
縮 尺	NONE



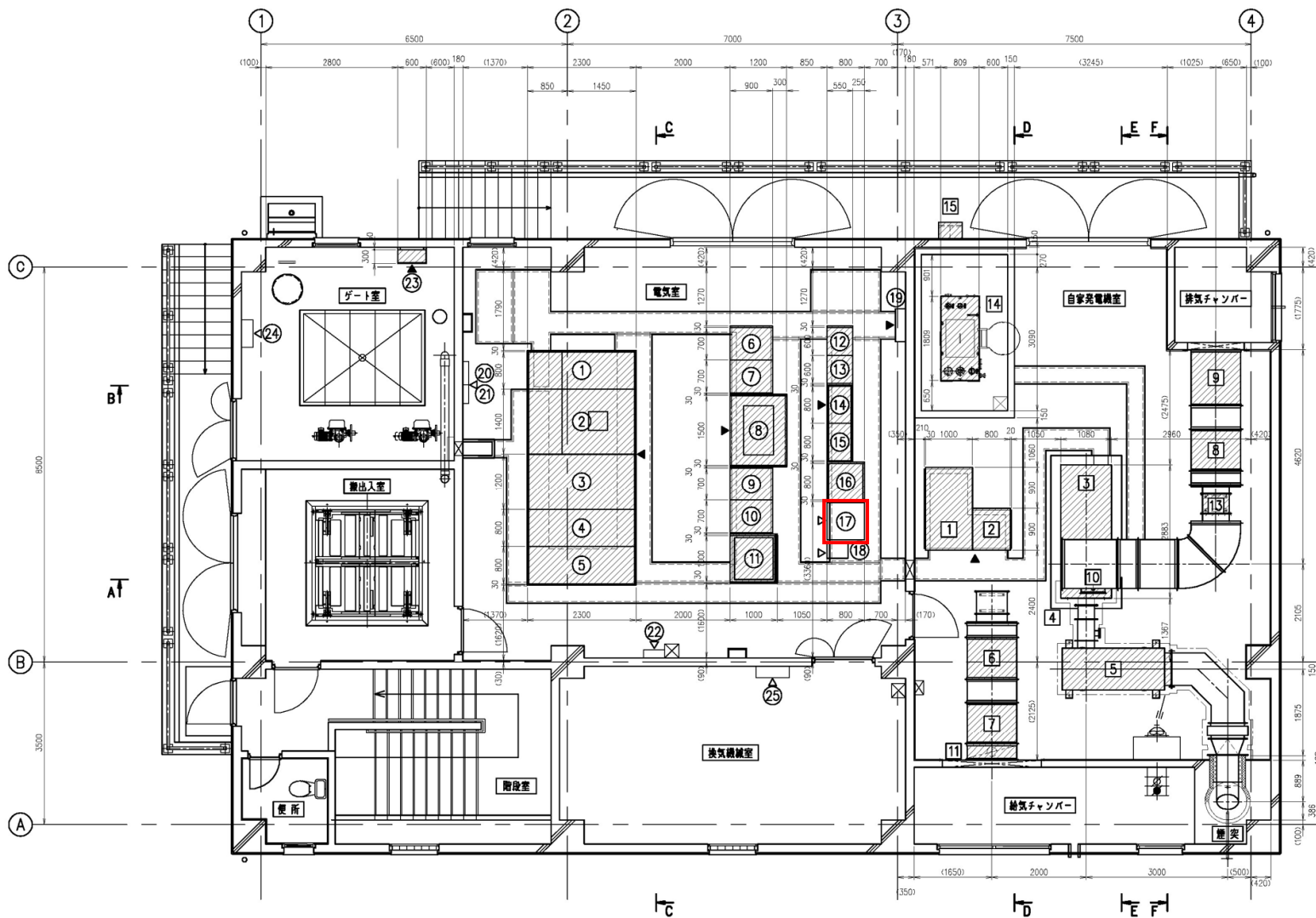
自立盤・壁掛盤リスト

No.	記号	名称	備考
①	HC-1	引込受電盤	
②	TC-1	変圧器盤	
③	LC-1	低圧分岐盤	
④	CC-11	沈砂池ポンプ設備コントロールセンタ	
⑤	CC-12		
⑥	Ry-1	沈砂池ポンプ設備補助継電器盤	
⑦	LKP	計装盤	
⑧	KP	監視操作盤	
⑨	L-1	建築照明盤	
⑩	P-1	建築動力盤	
⑪	T-1	弱電端子盤	
⑫		接地端子盤	
⑬	DC-1	直流電源装置	
⑭	UPS	ミニUPS (1.5kVA)	

岩手県北上川上流流域下水道事務所	
高田ポンプ場自家発電設備ほか点検整備業務委託	
全25枚中の19	手代森ポンプ場 一階 電気室 機器配置図
令和8年度	
縮尺	NONE



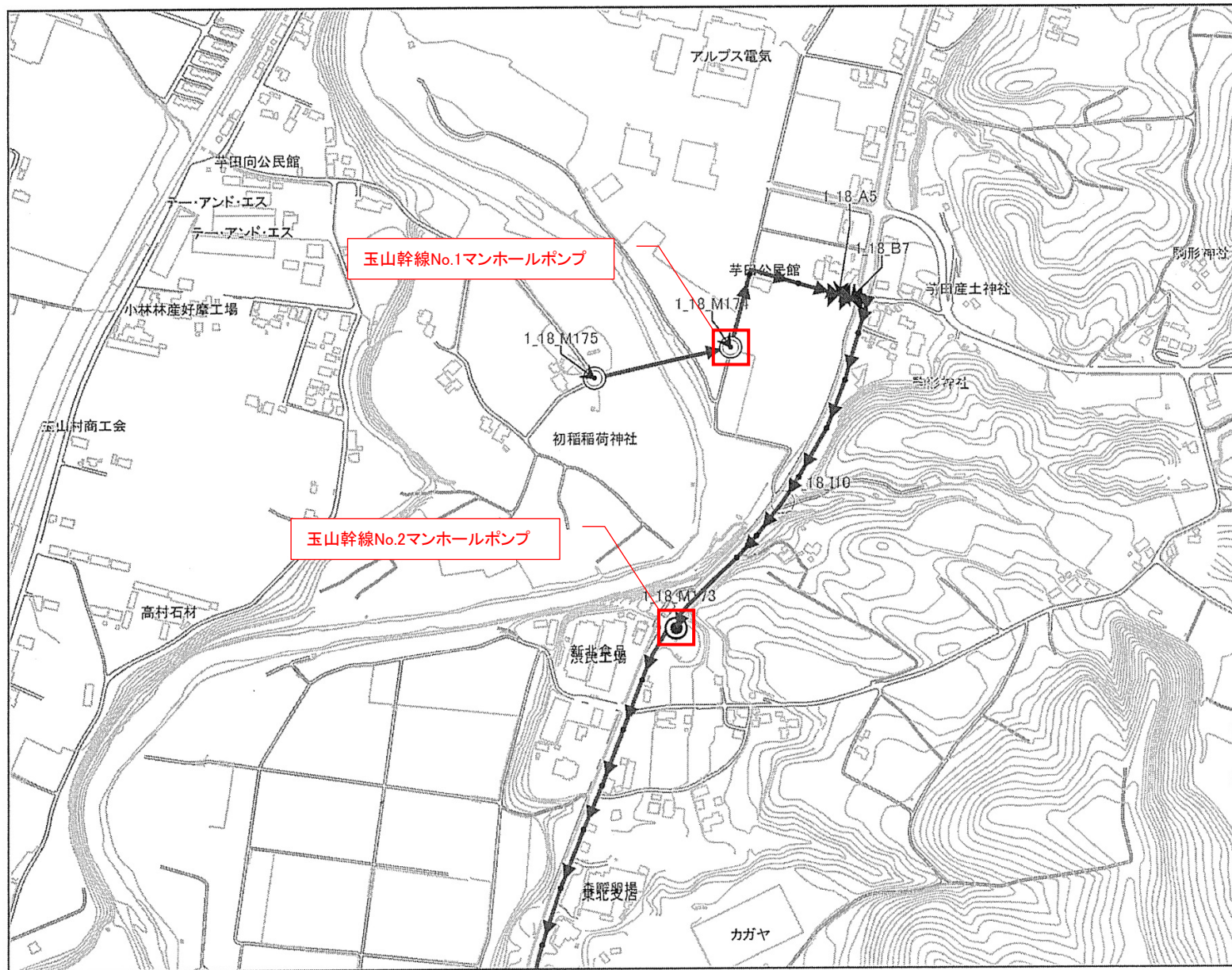
岩手県北上川上流流域下水道事務所	
高田ポンプ場自家発電設備ほか点検整備業務委託	
全25枚中の20	東仙北ポンプ場 一般平面図
令和8年度	
縮 尺	NONE



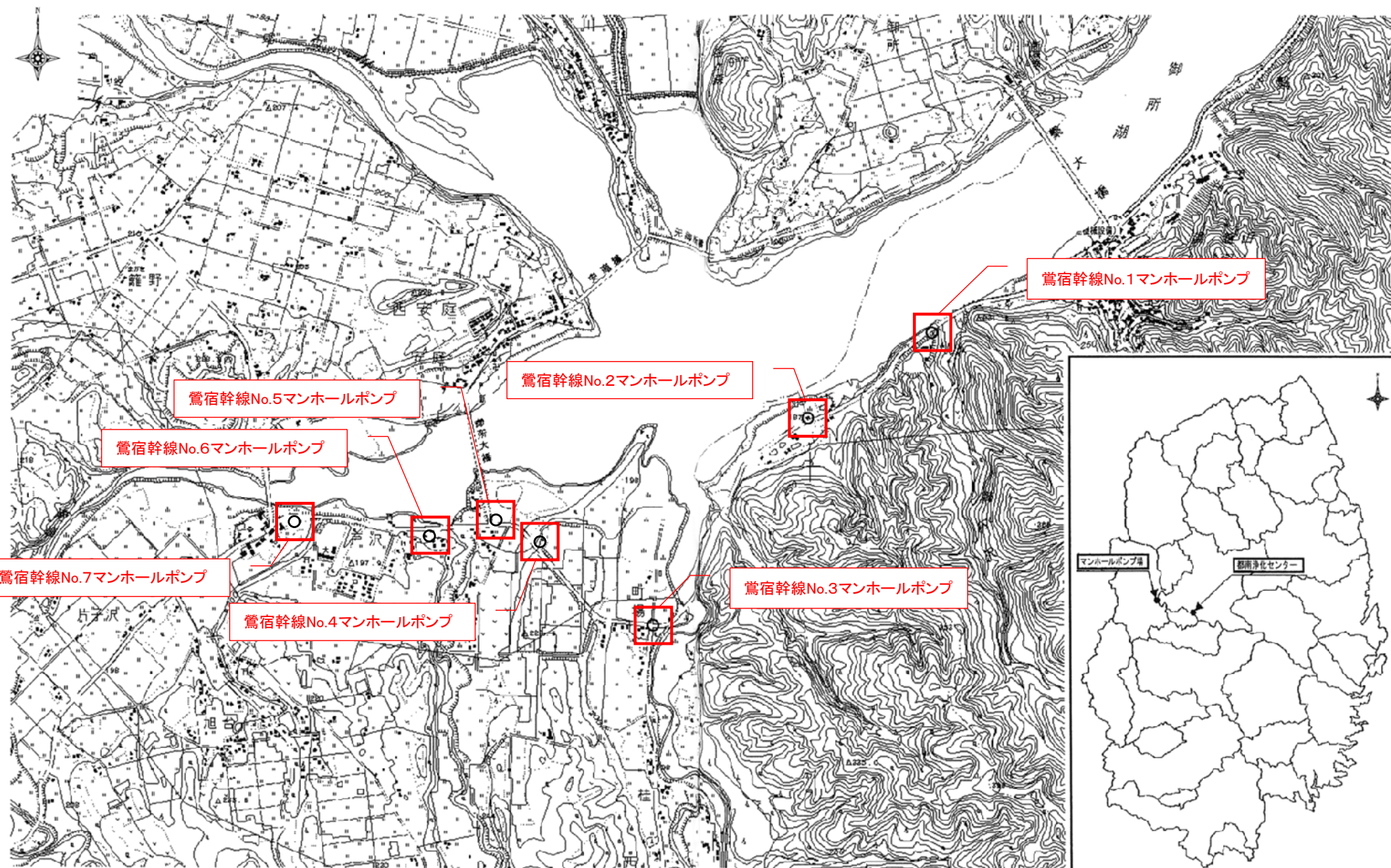
ポンプ場1F平面図 (S=1/50)

No.	機器名称	記号	参考図	備考
①	引込受電盤	HC-1	11JNE1201B#	既設
②	主変圧器盤	HC-2	"	"
③	切換盤	LC-1	"	"
④	動力主幹盤	LC-2	"	"
⑤	照明主幹盤	LC-3	"	"
⑥	No.1汚水ポンプ盤	LP-1	JEK90696#	"
⑦	No.2汚水ポンプ盤	LP-2	"	"
⑧	汚水ポンプVVVF盤	VV-1	JEK90697#	"
⑨	No.3汚水ポンプ盤	LP-3	JEK90698#	"
⑩	No.4汚水ポンプ盤	LP-4	"	"
⑪	制御用直流電源盤	DC-1	AWCBEX A#	"
⑫	コントロールセンタ (2)	CC-1 (2)	11JNE12A1802#	"
⑬	コントロールセンタ (1)	CC-1 (1)	11JNE12A1802#	"
⑭	補助電圧器盤 (1)	RY-1 (1)	JEJ76315#	"
⑮	補助電圧器盤 (2)	RY-1 (2)	JEJ76315#	"
⑯	計装盤	LKP-1	JEK90699#	"
⑰	監視操作盤	KP	"	既設
⑱	ミニUPS	UPS-1	"	"
⑲	接地端子盤	-	"	既設
⑳	警報盤	-	"	建築付帯
㉑	-	T-1	"	"
㉒	-	L-1	"	"
㉓	流入ゲート	LCB-101	JEJ76316#	既設
㉔	-	P-1-2	"	建築付帯
㉕	-	P-1-1	"	"
1	自動始動発電機盤	GC-1	CCE6521#	既設
2	始動用直流電源盤	DC-2	TAI3061734401#	"
3	ガスタービン発電装置	-	TAI3061722401#	"
4	1次排気消音器	-	TAI3061722401#	"
5	2次排気消音器	-	TAI3061726402#	"
6	1次給気消音器	-	30160-0115#	"
7	2次給気消音器	-	30160-1610#	"
8	1次換気消音器	-	30160-0115#	"
9	2次換気消音器	-	30160-2210#	"
10	圧力調整ダンパ	-	30050-0017#	"
11	給気ダンパ	-	TAI3061726412#	"
12	給気ファン	-	92100-0263#	"
13	換気ファン	-	92100-0262#	"
14	燃料タンク	-	TAI3061724401#	"
15	給油ボックス	-	TAI3061724415#	"

岩手県北上川上流流域下水道事務所	
高田ポンプ場自家発電設備ほか点検整備業務委託	
全25枚中の21	東仙北ポンプ場 一階 機器配置図
令和8年度	
縮 尺	NONE

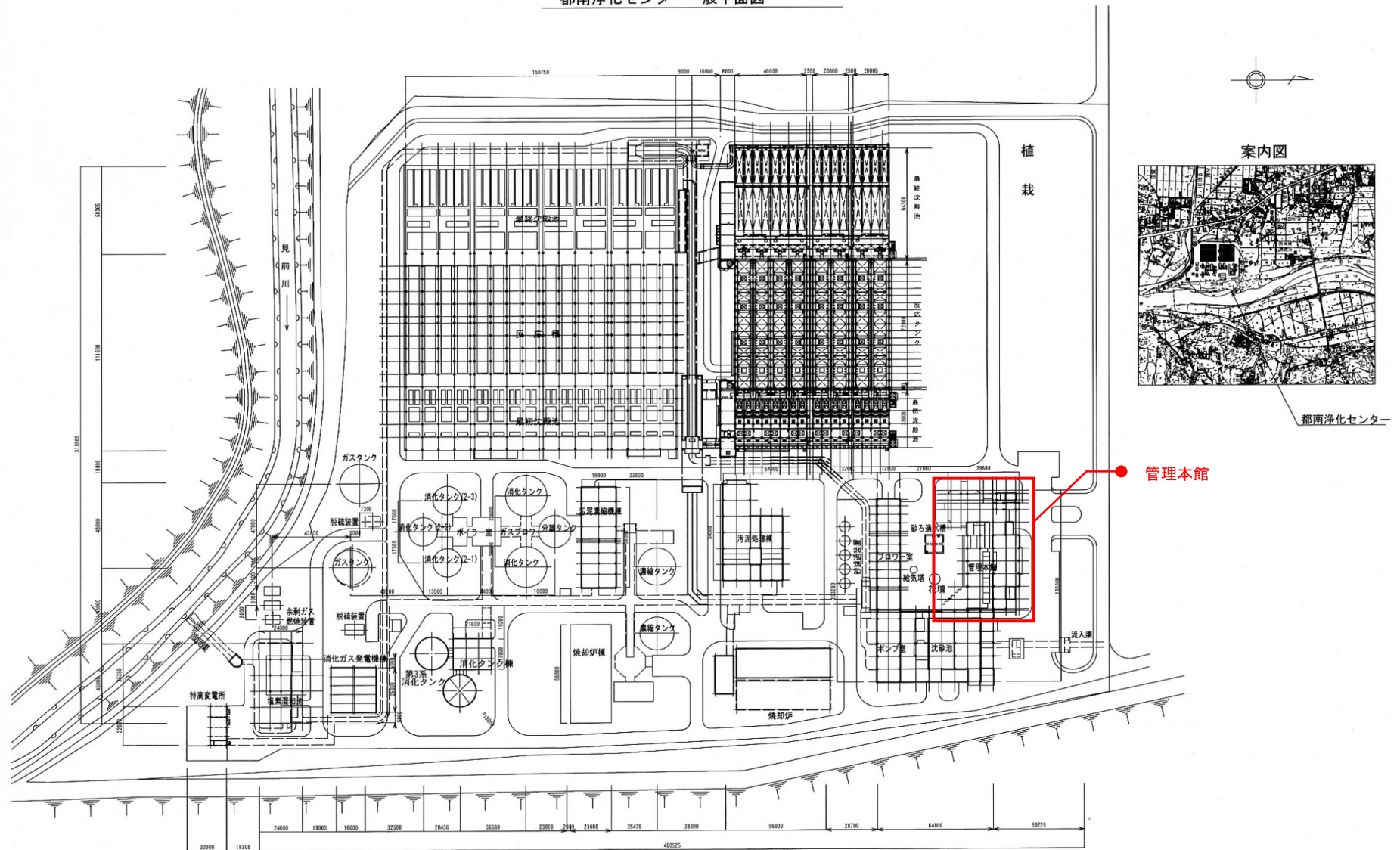


岩手県北上川上流域下水道事務所	
高田ポンプ場自家発電設備ほか点検整備業務委託	
全25枚中の22	玉山幹線マンホールポンプ 位置図
令和8年度	
縮 尺	NONE

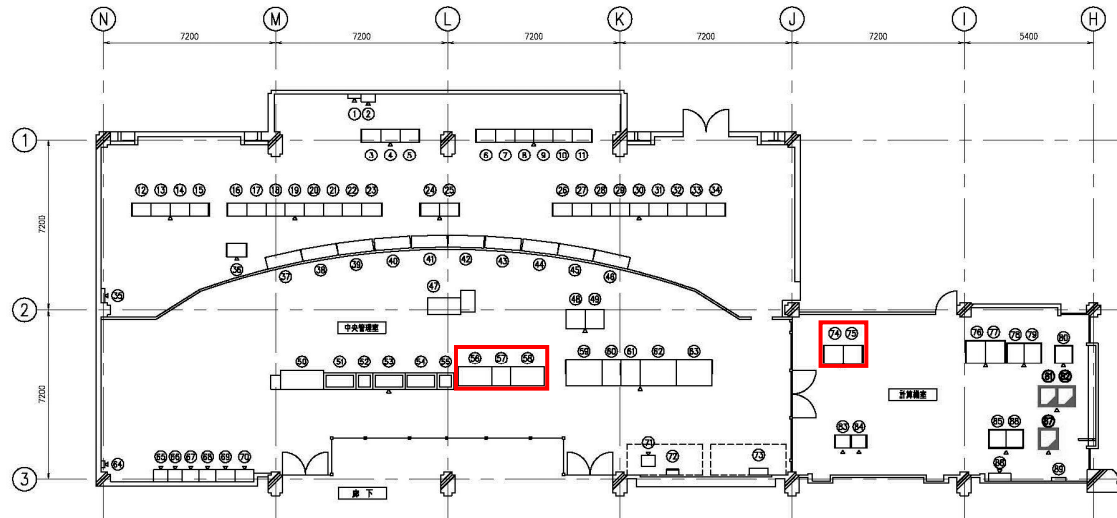


岩手県北上川上流流域下水道事務所	
高田ポンプ場自家発電設備ほか点検整備業務委託	
全25枚中の23	鶯宿幹線マンホールポンプ 位置図
令和8年度	
縮 尺	NONE

都南浄化センター一般平面図



岩手県北上川上流流域下水道事務所	
高田ポンプ場自家発電設備ほか点検整備業務委託	
全25枚中の24	都南浄化センター 一般平面図
令和8年度	
縮 尺	NONE



管理本館1階中央管理室・計算機室平面図 (S=1/100)

NO.	機 名 称	機 記 号	参 考 図	備 考	NO.	機 名 称	機 記 号	参 考 図	備 考
(77)	工業計器機2	IB-H12	---	既 設	(64)	東経測産等報機	---	---	既 設
(78)	グラフィックコントロール (1)	GP-001	---	※	(65)	電気時計	---	---	※
(79)	グラフィックコントロール (2)	GP-002	---	※	(66)	非常放送及送報機	---	---	※
(80)	給水・砂ろ過設備コントロール	K-HCR	---	※	(67)	中継機	---	---	※
(81)	水処理CRT-監視統合コントロール1	MR-CTR-01 (1)	---	※	(68)	火災受信機	---	---	※
(82)	水処理CRT-監視統合コントロール2	MR-CTR-01 (2)	---	※	(69)	空調監視機 (2)	---	---	※
(83)	制御電源分電盤	HK-LC1	---	既 設	(70)	空調監視機 (1)	---	---	※
(84)	管理本館制御電源分電盤	HK-LC-02	---	※	(71)	気象観測機	---	---	※
(85)	管理本館PIO (1)	HK-PIO (01)	---	※	(72)	通信用端子箱	---	---	※
(86)	管理本館PIO (2)	HK-PIO (02)	---	※	(73)	サイリスタ調光器	TT-BOX	---	※
(87)	管理本館監視データベース装置	MR-DB-01	---	※	(74)	海外監視用コントロール機	COF-1	---	既 設 (※)
(88)	MDF	---	---	既 設	(75)	海外監視用データサーバ機	SMR-1	---	既 設
(89)	電話端子機	---	---	※	(76)	工業計器機1	IB-H11	---	※

NO.	機 名 称	機 記 号	参 考 図	備 考
(1)	AC-4空調器機	---	---	既 設
(2)	現場制御機	---	---	※
(3)	補助リレー機 1	RB-H1	---	※
(4)	補助リレー機 2	RB-H2	---	※
(5)	補助リレー機 3	RB-H3	---	※
(6)	補助リレー機 4	RB-H4	---	※
(7)	補助リレー機 5	RB-H5	---	※
(8)	補助リレー機 6	RB-H6	---	※
(9)	補助リレー機 7	RB-H7	---	※
(10)	補助リレー機 8	RB-H8	---	※
(11)	補助リレー機 11	RB-H31	---	※
(12)	機器置架リレー機 1	RB-H21	---	※
(13)	機器置架リレー機 2	RB-H22	---	※
(14)	機器置架リレー機 3	RB-H23	---	※
(15)	機器置架リレー機 4	RB-H24	---	※
(16)	故障表示リレー機 1	RB-H25	---	※
(17)	故障表示リレー機 2	RB-H26	---	※
(18)	故障表示リレー機 3	RB-H27	---	※
(19)	故障表示リレー機 4	RB-H28	---	※
(20)	故障表示リレー機 5	RB-H29	---	※
(21)	故障表示リレー機 6	RB-H30	---	※
(22)	故障表示リレー機 7	RB-H32	---	※
(23)	故障表示リレー機 8	RB-H33	---	※
(24)	補助リレー機	RB-H9	---	※
(25)	補助リレー機	RB-H10	---	※
(26)	中継機 8	TB-H8	---	※
(27)	中継機 9	TB-H9	---	※
(28)	中継機 1	TB-H1	---	※
(29)	中継機 2	TB-H2	---	※
(30)	中継機 3	TB-H3	---	※
(31)	中継機 4	TB-H4	---	※
(32)	中継機 5	TB-H5	---	※
(33)	中継機 6	TB-H6	---	※
(34)	中継機 7	TB-H7	---	※
(35)	分電盤	1-LA-3	---	※
(36)	中継機	PIO-TB	---	※
(37)	グラフィックパネル (受電機)	GP-1	---	※
(38)	グラフィックパネル (受電機)	GP-2	---	※
(39)	グラフィックパネル (受電機)	GP-3	---	※
(40)	グラフィックパネル (水処理)	GP-4	---	※
(41)	グラフィックパネル (水処理)	GP-5	---	※
(42)	グラフィックパネル (水処理)	GP-6	---	※
(43)	グラフィックパネル (砂ろ過)	GP-7	---	※
(44)	グラフィックパネル (濃縮)	GP-8	---	※
(45)	グラフィックパネル (汚泥)	GP-9	---	※
(46)	グラフィックパネル (汚泥)	GP-10	---	※
(47)	小岩井流方監視	---	---	既 設 (※)
(48)	管理本館オープン機置設置	HK-OPC-01	---	既 設
(49)	オープン機置用プリンタ	HK-LTW-02	---	※
(50)	CRT監視操作装置	---	---	既 設 (※)
(51)	中央操作機 (受電機 1)	CO-1	---	既 設
(52)	中央操作機 (受電機 2)	CO-2	---	※
(53)	中央操作機	CO-3	---	※
(54)	中央操作機 (水処理)	CO-4	---	※
(55)	中央操作機 (砂ろ過)	CO-5	---	※
(56)	海外ポンプ場監視装置	MR-LCD-2	---	既 設 (※)
(57)	海外ポンプ場監視装置	HC-2	---	※
(58)	海外ポンプ場監視装置	LCD-1, HC-1	---	既 設
(59)	管理本館ディスプレイ監視制御装置 1	HK-CRT01	---	既 設
(60)	管理本館ハードコピー	HK-HC-01	---	※
(61)	管理本館監視用プリンタ	HK-LTW-01	---	※
(62)	管理本館ディスプレイ監視制御装置 2	HK-CRT02	---	※
(63)	管理本館ディスプレイ監視制御装置 3	HK-CRT03	---	※

岩手県北上川上流流域下水道事務所	
高田ポンプ場自家発電設備ほか点検整備業務委託	
全25枚中の25	都南浄化センター一階 中央管理室・計算機室 機器配置図
令和8年度	
縮 尺	NONE